

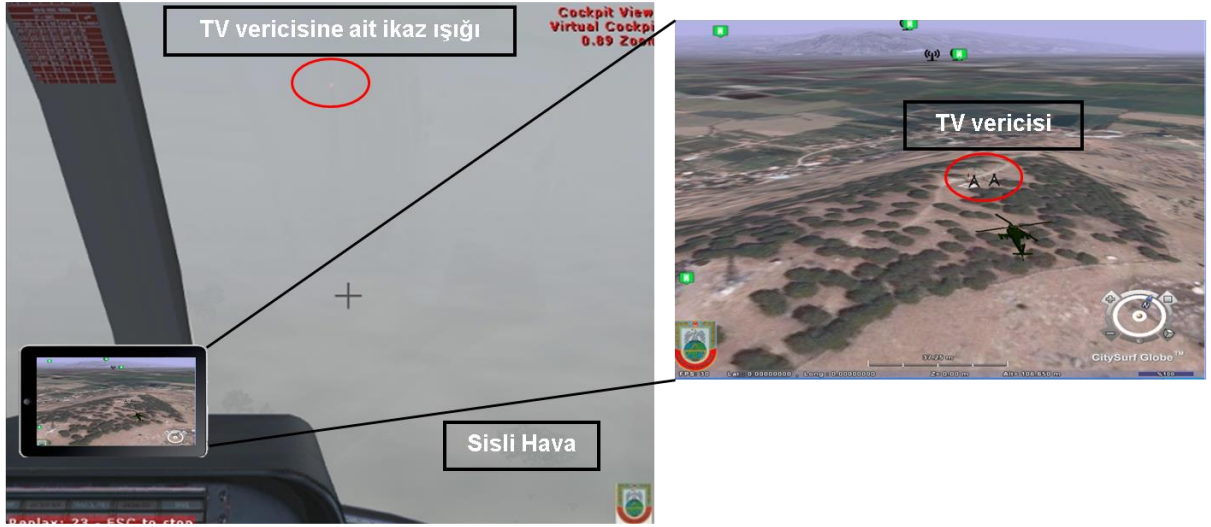
# DÜŞEY ENGEL VERİ TABANI PROJESİ

## AMAÇ:

Düşey Engel Veri Tabanı Projesiyle alçak irtifa uçuşu yapan sivil veya askerî hava araçlarının seyrüsefer ve atma-indirme görevlerini engelleyecek nitelikte olan tesislerle (Enerji iletim ve dağıtım hatları);

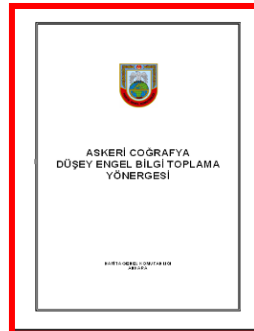
- \* yerleşim yerlerinde 60 metre'den,
- \* yerleşim yerleri dışında 30 metre'den

yüksek tesislere ait konum, yükseklik diğer gerekli bilgilerinin bir düşey engel veri tabanı içinde toplanması planlanmış olup özellikle helikopter gibi hava araçlarının sözü edilen düşey engellere takılması sonucu meydana gelebilecek kazaların önlenmesi amacıyla oluşturulacak **karar destek sistemine veri girdisi** sağlanması hedeflenmektedir.



## PROJENİN YASAL DAYANAĞI:

Düşey engel Bilgi toplama çalışmalarında ihtiyaç duyulacak olan idari ve teknik hususlar ile kurum ve kuruluşların görev ve sorumluluklarını belirlemek amacıyla; Türk Silahlı Kuvvetleri birimleri ve kamu kurum ve kuruluşlarıyla yapılan görüşmeler neticesinde, 15 ağustos 2000 tarihli bakanlar kurulu kararınca çıkartılan "Askerî Coğrafya Hizmetleri Yönetmeliğine" bağlı olarak, "Askeri Coğrafya Düşey Engel Bilgi Toplama Yönergesi" hazırlanmış ve 19 Eylül 2006 tarihinde onaylanmasını müteakip dağıtımı yapılmıştır. Söz konusu yönerge düşey engel niteliğindeki tesisleri yapan, yaptıran ve yapımına izin veren kurum ve kuruluşlar ile bu tesislere ait bilgileri toplayan, depolayan ve sunumunu yapan bütün kurum ve kuruluşları kapsamaktadır.



## PROJE KAPSAMINDA YÜRÜTÜLEN FAALİYETLER:

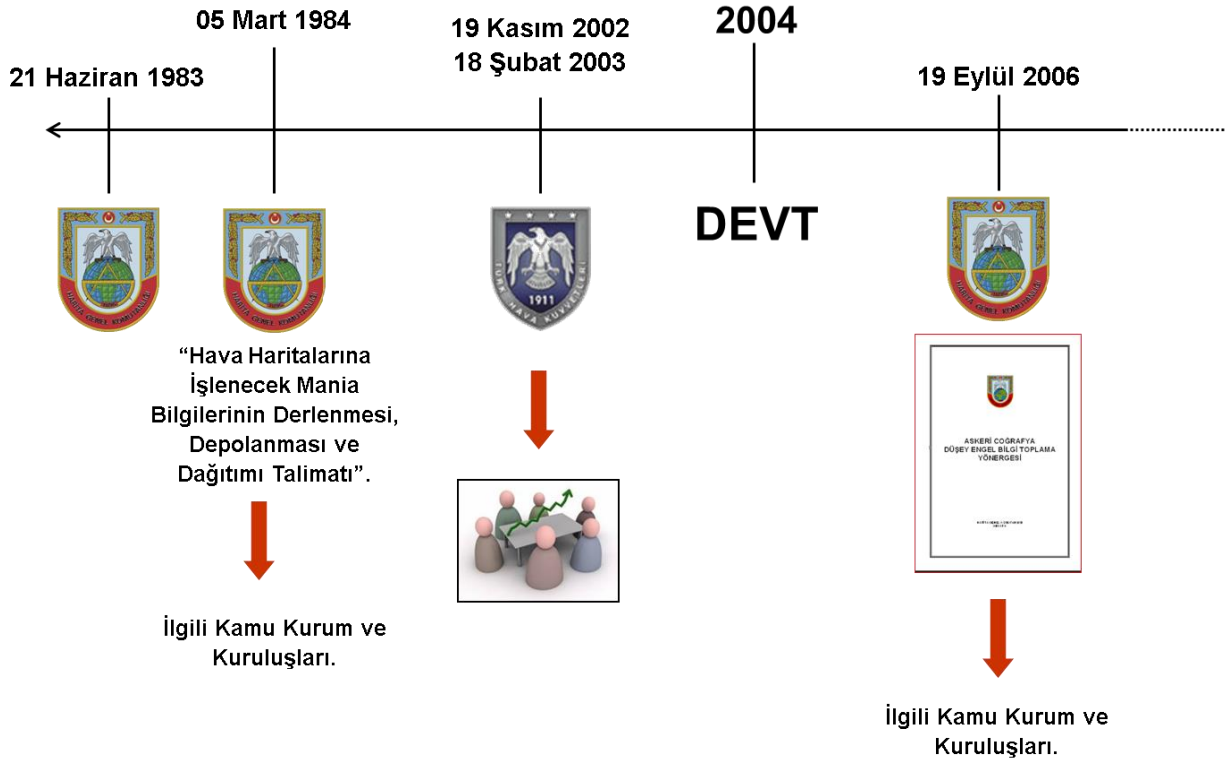
Hrt.Gn.K.ıgında, hava mânia bilgileri ile ilgili çalışmalar söz konusu bilgilerin hava haritalarına işlenebilmesi ve bir bilgi sistemi kurulması amacıyla 1983 yılında başlatılmıştır.

Söz konusu bilgilerin toplanması maksadıyla Hrt.Gn.K.ıgı tarafından “hava haritalarına işlenecek mania bilgilerinin derlenmesi, depolanması ve dağıtımı talimatı “ hazırlanmış ve ilgili kamu kurum ve kuruluşlarına dağıtımı yapılmıştır. Söz konusu proje kapsamında beklenen yoğunlukta veri akışı sağlanamamıştır. Bu nedenle düşey engel verileri daha büyük ölçekli haritalardan ve revizyon maksatlı harita üretimleri kapsamında araziden toplanmıştır.

2002 ve 2003 yılları içerisinde Hava Kuvvetleri Komutanlığı düşey engel verilerinin önemine binaen konuyu yeniden gündeme getirmiş, konuyla ilgili koordinasyon toplantıları düzenlemiştir.

Bunun sonucunda Harita Genel Komutanlığınca 2004 yılında “Düşey Engel Veri Tabanı” kurulması çalışmalarına başlanmıştır.

Bu tarihten itibaren konu kapsamında dünyada yürütülen faaliyetler incelenmiş, veri tabanı tasarımı yapılmış ve söz konusu veri tabanına bilgiler aktarılmaya başlanmıştır. Türk Silahlı Kuvvetleri birimleri ve kamu kurum ve kuruluşlarıyla toplantılar ve yazışmalar yapılarak 19 Eylül 2006 tarihinde “Askerî Coğrafya Düşey Engel Bilgi Toplama Yönergesi” hazırlanmış ve ilgili kamu kurum ve kuruluşlarına dağıtımı yapılmıştır.



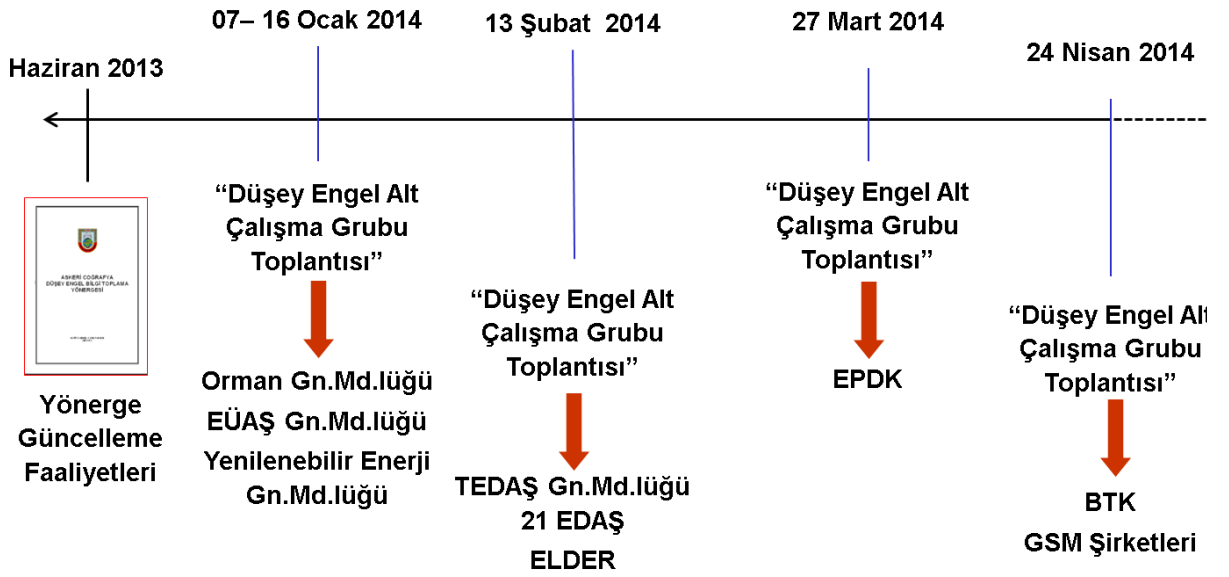
Özellikle 12 Nisan 2012 tarihinde yapılan Askerî Coğrafya Danışma ve Koordinasyon Kurulu (ACDKK) toplantısında alınan karar gereği düşey engel alt çalışma grubu oluşturulması yürütülen faaliyetleri hızlandırmıştır.

Anılan alt çalışma grubu ilk toplantısını 21 Kasım 2012 tarihinde gerçekleştirmiştir. Düşey Engel Alt Çalışma Grubunun yürüttüğü faaliyetler aşağıda sıralanmıştır;

\* Haziran 2013 den itibaren ihtiyaçlara yönelik olarak 19 Eylül 2006 tarihinde yayınlanan düşey engel bilgi toplama yönergesinin güncelleme çalışmalarına başlanmıştır. Bununla birlikte;

- 07 Ocak 2014 de Orman Gn.Md.lüğü,
- 16 Ocak 2014 EÜAŞ Gn.Md.lüğü, Yenilenebilir Enerji Gn.Md.lüğü,
- 13 Şubat 2014 de TEDAŞ Gn.Md.lüğü, 21 Elektrik Dağıtım Şirketi ve Elektrik Dağıtım Hizmetleri Derneği (ELDER),
- 27 Mart 2014 de Enerji Piyasası Düzenleme Kurulu,
- 24 Nisan 2014 de Bilgi Teknolojileri ve İletişim Kurumu ve GSM firmalarının katılımıyla düşey engel alt çalışma grubu toplantıları icra edilmiştir.

## DÜŞEY ENGEL ALT ÇALIŞMA GRUBU FAALİYETLERİ



### PROJEYE DÜŞEY ENGEL VERİSİ SAĞLAYAN KAMU KURUMLARI VE KURULUŞLAR:

- a. Genelkurmay Başkanlığı
- b. Valilikler
- c. Belediyeler
- ç. Diyanet İşleri Başkanlığı
- d. Radyo ve Televizyon Üst Kurulu (RTÜK)
- e. Makine ve Kimya Endüstrisi (MKE) Kurumu
- f. Enerji Piyasası Düzenleme Kurumu (EPDK)
- g. Bilgi Teknolojileri ve İletişim Kurumu (BTK)
- ğ. Türkiye Radyo-Televizyon (TRT) Kurumu Genel Müdürlüğü
- h. Devlet Su İşleri (DSİ) Genel Müdürlüğü
- ı. Karayolları Genel Müdürlüğü
- i. Emniyet Genel Müdürlüğü (EGM)
- j. Yenilenebilir Enerji Genel Müdürlüğü
- k. Türkiye Elektrik İletim Anonim Şirketi (TEİAŞ) Genel Müdürlüğü
- l. Türkiye Elektrik Dağıtım Anonim Şirketi (TEDAŞ) Genel Müdürlüğü
- m. Elektrik Üretim Anonim Şirketi (EÜAŞ) Genel Müdürlüğü
- n. Türk Telekomünikasyon Anonim Şirketi (Türk Telekom) Genel Müdürlüğü

- o. Devlet Hava Meydanları İşletmesi (DHMI) Genel Müdürlüğü
- ö. Orman Genel Müdürlüğü (OGM)
- p. Sivil Havacılık Genel Müdürlüğü
- r. İller Bankası Genel Müdürlüğü
- s. Türkiye Kömür İşletmeleri (TKİ) Kurumu Genel Müdürlüğü
- ş. Sanayi Bölgeleri Genel Müdürlüğü
- t. Türkiye Petrolleri Anonim Ortaklığı (TPAO) Genel Müdürlüğü
- u. Meteoroloji Genel Müdürlüğü
- ü. Yerel Kurumlar
- v. Özel Kurumlar

### PROJEYE DÜŞEY ENGEL VERİSİ SAĞLAYAN KAMU KURUMLARI VE KURULUŞLARIN GÖREV VE SORUMLULUKLARI:

a. Düşey Engel Niteliğindeki Tesisleri Yapan, Yaptıran veya Yapımına İzin Veren Kurum ve Kuruluşlar;

(1) Kendi teşkilatları bünyesinde, yönergenin yayım tarihinden önce tesis edilmiş olan düşey engele konu olan detaylara ait konum ve öznitelik bilgilerini Düşey engel Bilgi Toplama Yönergesinde yer alan talimatlara uygun doldurarak MSB Harita Genel Komutanlığına bildirmek,

(2) Düşey engel niteliğinde herhangi bir tesis yapılması veya daha önce rapor edilen bilgilerde değişiklik olması durumunda, bu tesislere ait bilgileri Düşey engel Bilgi Toplama Yönergesinde yer alan talimatlara uygun doldurarak, bir ay içerisinde MSB Harita Genel Komutanlığına bildirmek,

(3) Hat şeklindeki düşey engellere ait bilgileri vektör formatlarda MSB Harita Genel Komutanlığına göndermek,

(4) Düşey engel bilgilerinin toplanması ile ilgili faaliyetler hakkında öneri ve tekliflerde bulunmaktan sorumludurlar.

### DÜŞEY ENGEL BİLGİ TOPLAMA YÖNERGESİ KAPSAMINDA DOLDURULMASI GEREKEN TABLOLAR:

- [Münferit Düşey Engel Öznitelik Bilgi Tablosu](#)
- [Hat Direkleri Düşey Engel Öznitelik Bilgi Tablosu](#)
- [Hat Şeklinde Düşey Engel Öznitelik Bilgi Tablosu](#)
- [Düşey Engel Bilgileri Öznitelik Tanımları ve Alabilecekleri Değerler](#)

### DETAYLI BİLGİ İÇİN:

0312 595 2431  
0312 595 2177